

# 見える化工場

- ・データ可視化
- ・低コストIoT化
- ・カスタム対応

生産・稼働状況や問題発生を可視化

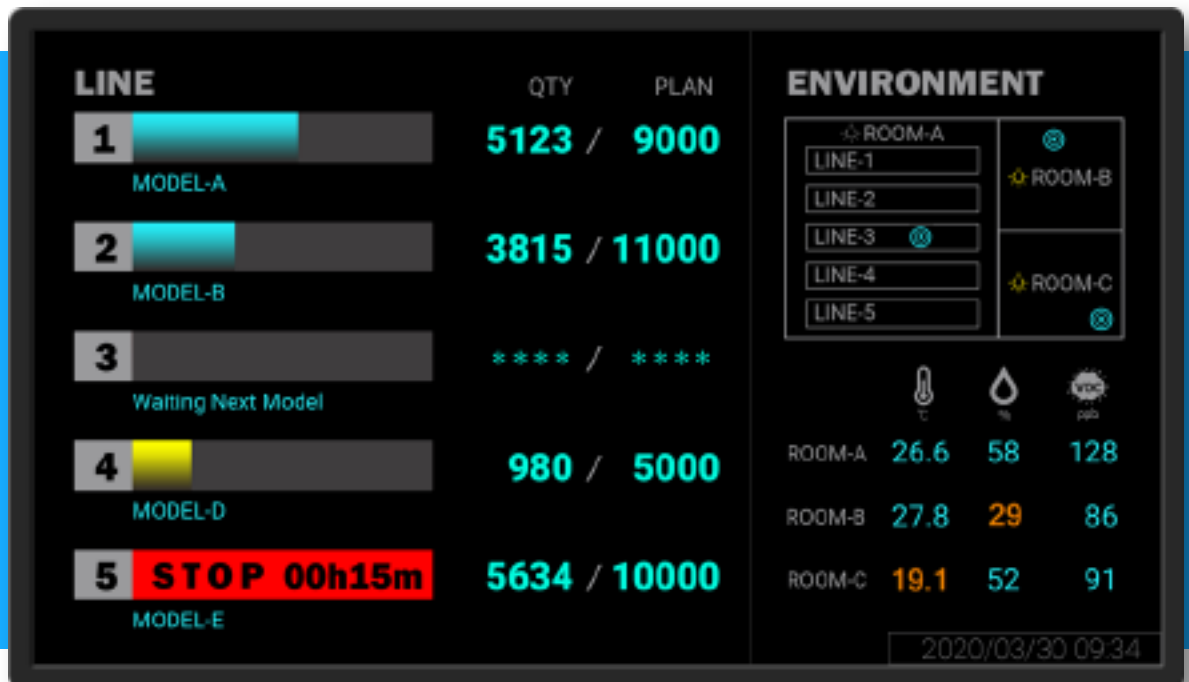
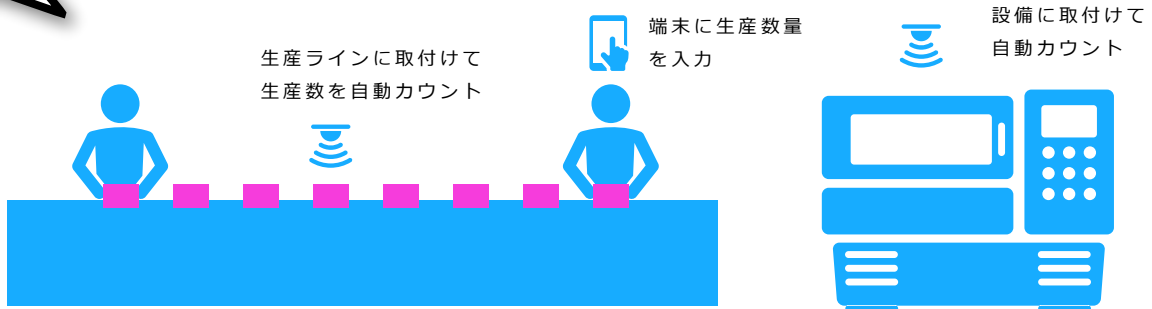
今ある設備に  
センサを  
取付けるだけ。



赤外線カウントセンサ



端末カウント入力



## 生産数 / 進捗率

生産予定数量に対して実績数の割合をプログレスバーで表示。  
色により進捗率が一目でわかります。



進捗率 80%以上



進捗率 50%以上



進捗率 50%以下

## 問題発生時

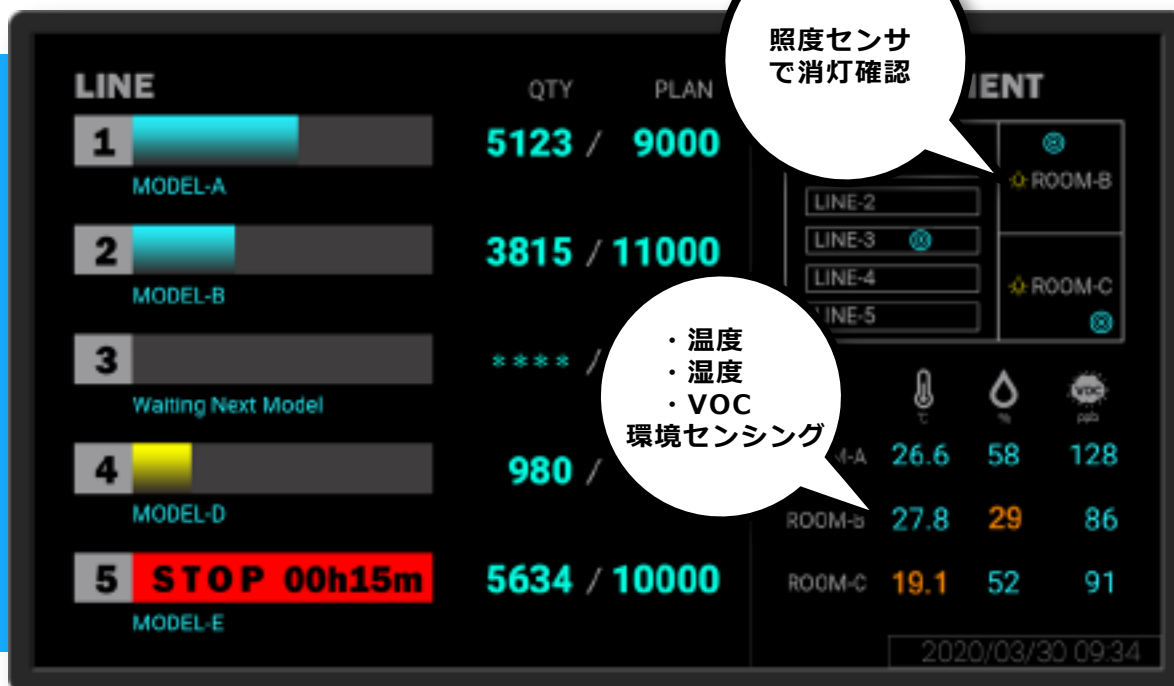
問題発生時には「STOP」(点滅表示)と  
発生時からの経過時間が表示されます。



停止状態

- ・表示内容
- ・レイアウト
- ・カスタマイズ
- ・対応可能。

# 環境センサで快適な作業環境づくり



※しきい値は任意で変更可能です。

温度

20℃以下 28℃以上を通知

VOC

任意の数値以上を通知

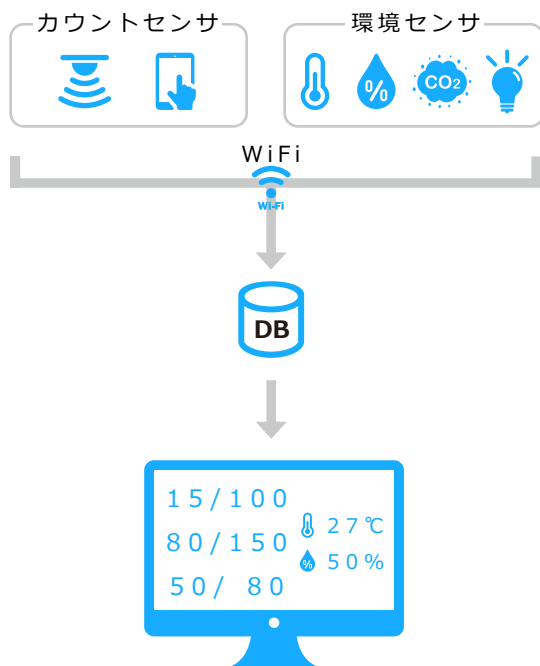
湿度

40%以下 70%以上を通知

照度

300 lx 以上を通知

## 工場 IoT システム概要



## カウントセンサ仕様

定格

検出方式	距離設定形
検出範囲	2mm ~ 設定距離 (80mm 以下)
光源	赤色発光ダイオード (650 nm)

## 環境センサ仕様

定格

電源電圧	5V、100mA 以下 (USB 給電)
測定機能	温度、湿度、照度、気圧、騒音、CO2 (eTVOC)
通信方式	Bluetooth low energy (Bluetooth v5.0)

性能

	検出可能範囲	精度
温度	℃ -10 ~ 60	±2 以内
湿度	%RH 30 ~ 80	±5 以内
照度	lx 10 ~ 2000	±100 以内
気圧	hPa 700 ~ 1100	±4 以内
騒音	dB 40 ~ 94	参考出力
VOC (eTVOC)	ppb 0 ~ 32767	参考出力
3軸加速度	gal -2000 ~ 2000	参考出力

製造販売元

METECH

〒141-0031  
東京都品川区西五反田2-12-19  
五反田NNビル8階  
TEL 03-6887-8008  
FAX 03-6887-8006